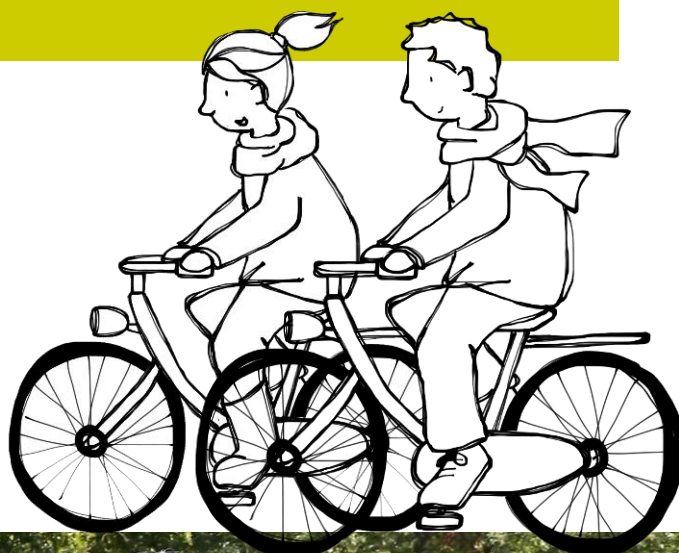




Nationaal Park  
Zuid-Kennemerland

# Fietsen met de boswachter

Groep 6, 7 en 8



Leerkrachtenhandleiding

DUUR  
ZAAM  
DOOR

## Handleiding Leerkracht

### Excursie “Fietsen met de boswachter”

- Bijlage:** 1. Tekeninformatie
- Doelgroep:** Groep 5, 7 en 8
- Duur activiteit:** 1,5 uur
- Dag:** Deze excursie wordt alleen op donderdag gegeven
- Doel:** Fietsend door de duinen leren de leerlingen over de planten en dieren die voorkomen in het duingebied. Na de excursie kennen ze de verschillende soorten duingebieden en kunnen ze de kenmerken van deze duingebieden en de functies opnoemen. Onderweg worden de leerlingen uitgedaagd al hun zintuigen te gebruiken.
- Thema?** Het is mogelijk om een thema aan de excursie te verbinden zoals geschiedenis, duinbeheer, planten of dieren.
- De excursie:** Elk seizoen is anders en samen met de PWN- boswachter is er altijd iets nieuws te ontdekken. De leerlingen gaan samen met een boswachter naar de duinen rondom het Wed. Tijdens de interactieve excursie komen ze meer te weten over planten dieren, seizoenen en duinlandschappen. En natuurlijk geeft de boswachter af en toe een inkijkje in zijn dagelijks werk.
- Onderdelen:**
1. Voorbereide les op school
  2. De excursie
  3. Verwerking achteraf op school

#### Suggesties voor voorbereidende les:

- Bedenk samen een aantal vragen die jullie tijdens de excursie kunnen stellen aan de boswachter. Wat weten de kinderen al? Waar zijn ze misschien nieuwsgierig naar? Denk bijvoorbeeld aan de dieren die er leven, het ontstaan en de functie van de duinen?
- Online zijn er allerlei leuke filmpjes te vinden over de duinen, deze kun je ter voorbereiding in de klas kijken, zoals deze:
  - *Hoe zijn de duinen in Nederland ontstaan?*  
<http://www.schooltv.nl/video/nederlandse-duinen-hoe-zijn-de-duinen-in-nederland-ontstaan/#q=duin>
  - *De wisent*  
<http://www.schooltv.nl/video/de-wisent-de-europese-bizon/#q=duin>
  - *Ecosystemen*  
<http://www.schooltv.nl/video/hoe-werkt-een-ecosysteem-dieren-en-planten-hebben-elkaar-nodig/#q=ecosysteem>

## Praktische informatie voor de Excursie

- Leerlingen en begeleiders brengen hun eigen fiets mee
- De verzamelplaats is Informatiepaneel op het parkeerterrein bij ingang Bleek en Berg in Bloemendaal. Deze ingang ligt aan de Bergweg achter de hockeyvelden van HBS.
- De groep wordt begeleid door boswachters van PWN.
- Van ouders en leerkrachten wordt een actieve houding verwacht tijdens de excursie.
- Bij ingang Bleek en Berg kunt u betaald parkeren.

## Verwerking achteraf door de leerkracht in de klas

- Nabespreken van de excursie met de kinderen, eventueel in een kringgesprek.
- Naderhand ontvangt u van ons een digitaal evaluatieformulier. Wij zouden het zeer op prijs stellen als u deze zou willen invullen, zodat wij onze programma's kunnen blijven verbeteren.

## *Algemene informatie*

### *Bezoekerscentrum De Kennemerduinen*

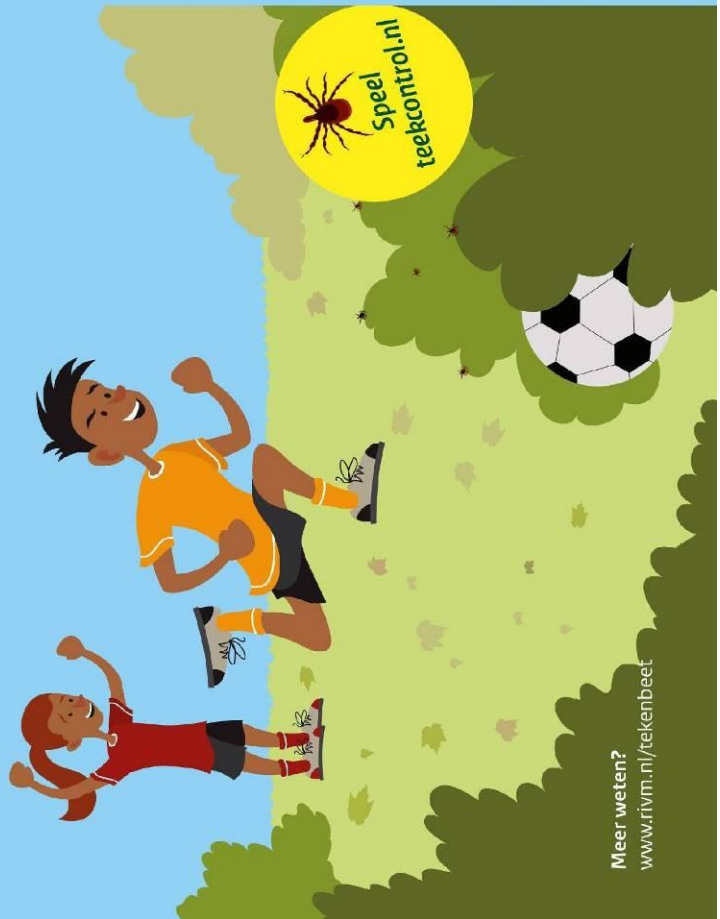
#### **Bezoekadres en contactgegevens**

Bezoekerscentrum De Kennemerduinen  
Zeeweg 12  
2051 EC Overveen  
Tel: 023-54 11 123  
Contactpersoon scholen: Linda de Jong  
Mail: [info@np-zuidkennemerland.nl](mailto:info@np-zuidkennemerland.nl)

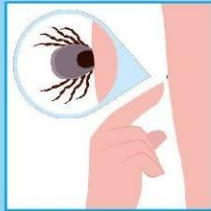
#### **Openingstijden**

Dinsdag t/m zondag van 10.00 tot 17.00 uur.  
Maandag gesloten (m.u.v. voorjaars-, mei-, herfst- en Kerstvakantie).  
Gesloten op 1e Kerstdag, 1 januari en Koningsdag.

Heb je buiten gespeeld?  
**Check op  
tekenbeten!**  
... en voorkom zo dat je ziek wordt.



Meer weten?  
[www.rivm.nl/tekenbeet](http://www.rivm.nl/tekenbeet)



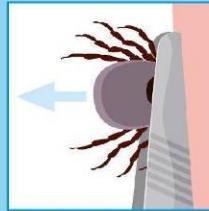
#### Een teek

Teken lijken op kleine platte spinnetjes. Teken kunnen je bijten. Daar kun je ziek van worden. Teken komen voor in het bos, in het park, op de hei, in de tuin of in de duinen. Ze zitten daar bijvoorbeeld in hoog gras of tussen bladeren op de grond.



#### Kijk jezelf na

Heb je in de natuur gespeeld? Kijk dan voor je gaat slapen met je ouders of er een teek op je lijf zit. Ze kunnen ook op je kleren zitten. Kijk heel goed, want ze zijn bijna niet te zien.



#### Weghalen

Heeft een teek je gebeten? Laat hem dan direct weghalen door een volwassene. Schrijf op wanneer je gebeten bent en houd de plek waar de teek heeft gebeten drie maanden in de gaten.

Dit is een uitgave van:

Rijksinstituut voor Volksgezondheid  
en Milieu  
Postbus 1 | 3720 BA Bilthoven  
[www.rivm.nl](http://www.rivm.nl)

maart 2015

00788